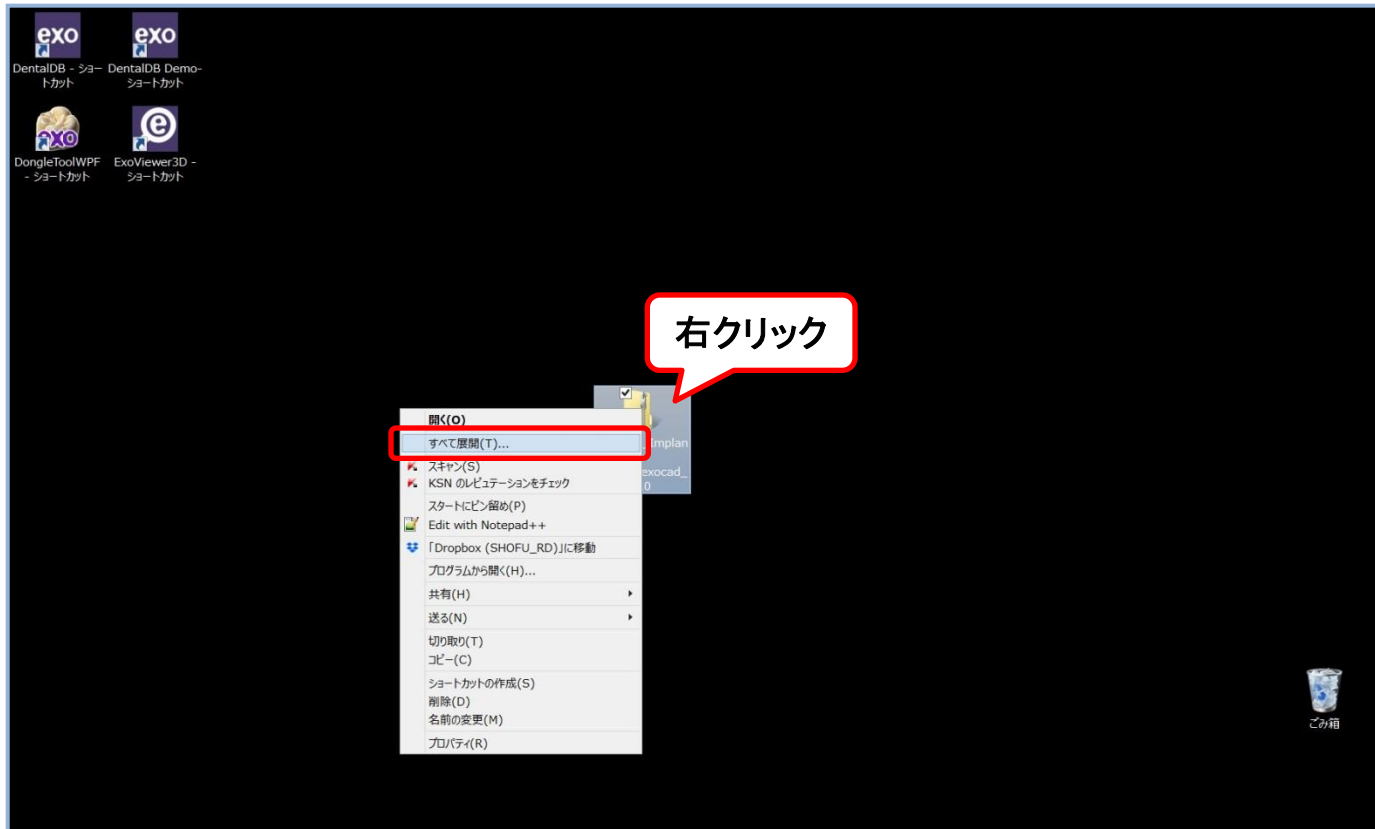


S-WAVEインプラントライブラリのインポート手順について (S-WAVE_Implant Library_exocad_1.0)

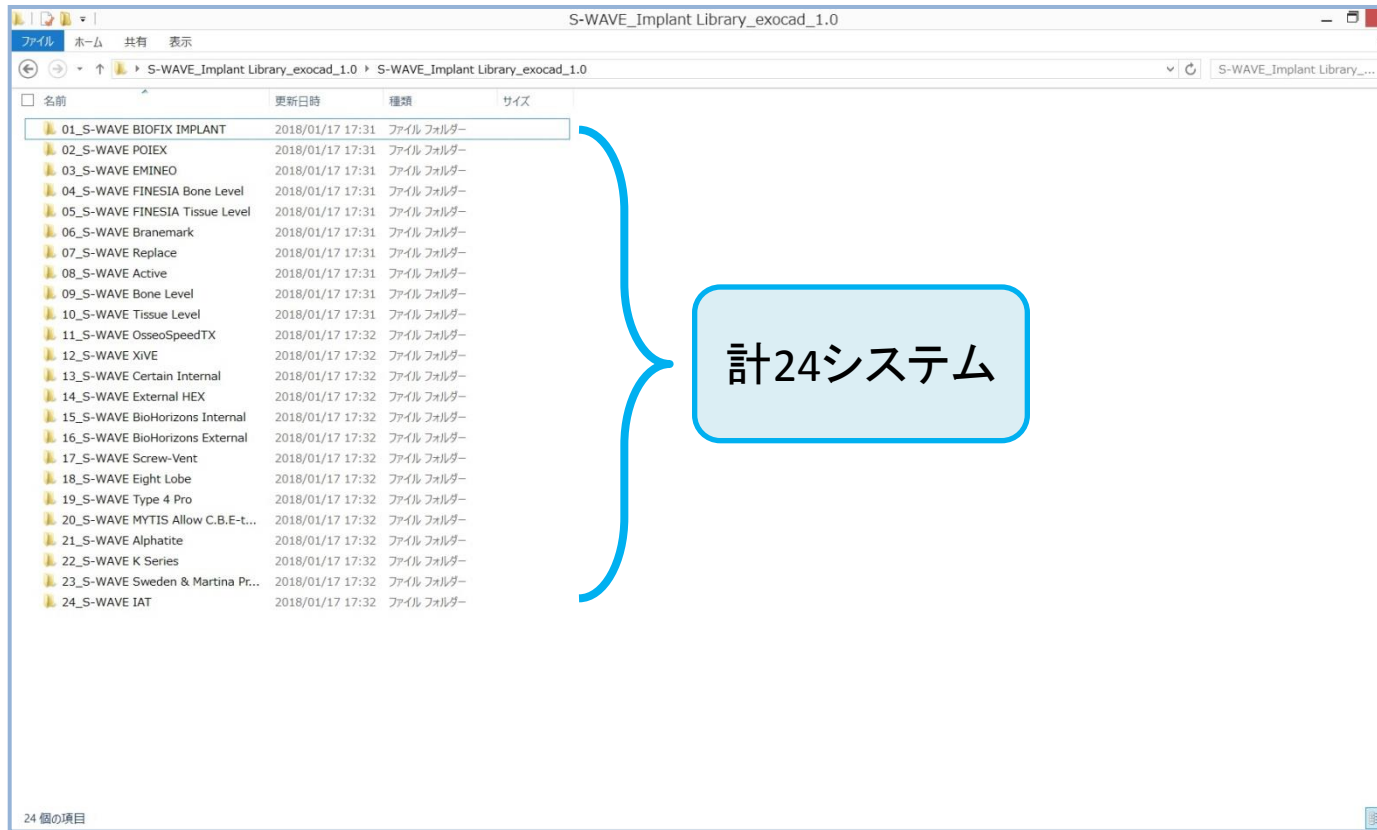
※最初に弊社ホームページよりS-WAVEインプラントライブラリをダウンロードし、
デスクトップ上などに保存してから作業を開始してください。

① ダウンロードしたファイルの展開



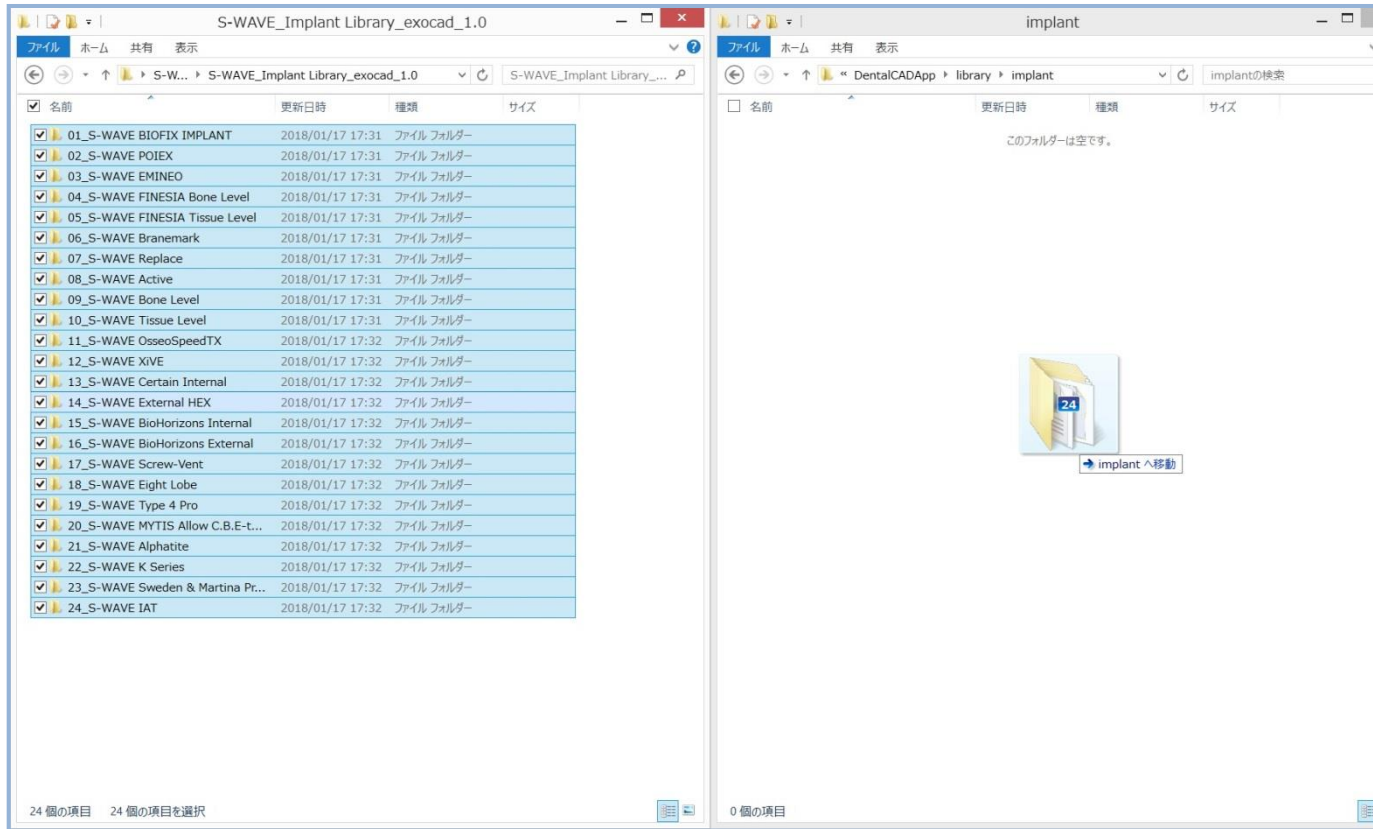
- ダウンロードしたzipファイル (S-WAVE_Implant Library_exocad_1.0.zip) を右クリックし、すべて展開を選択する。

② ライブラリファイルの確認



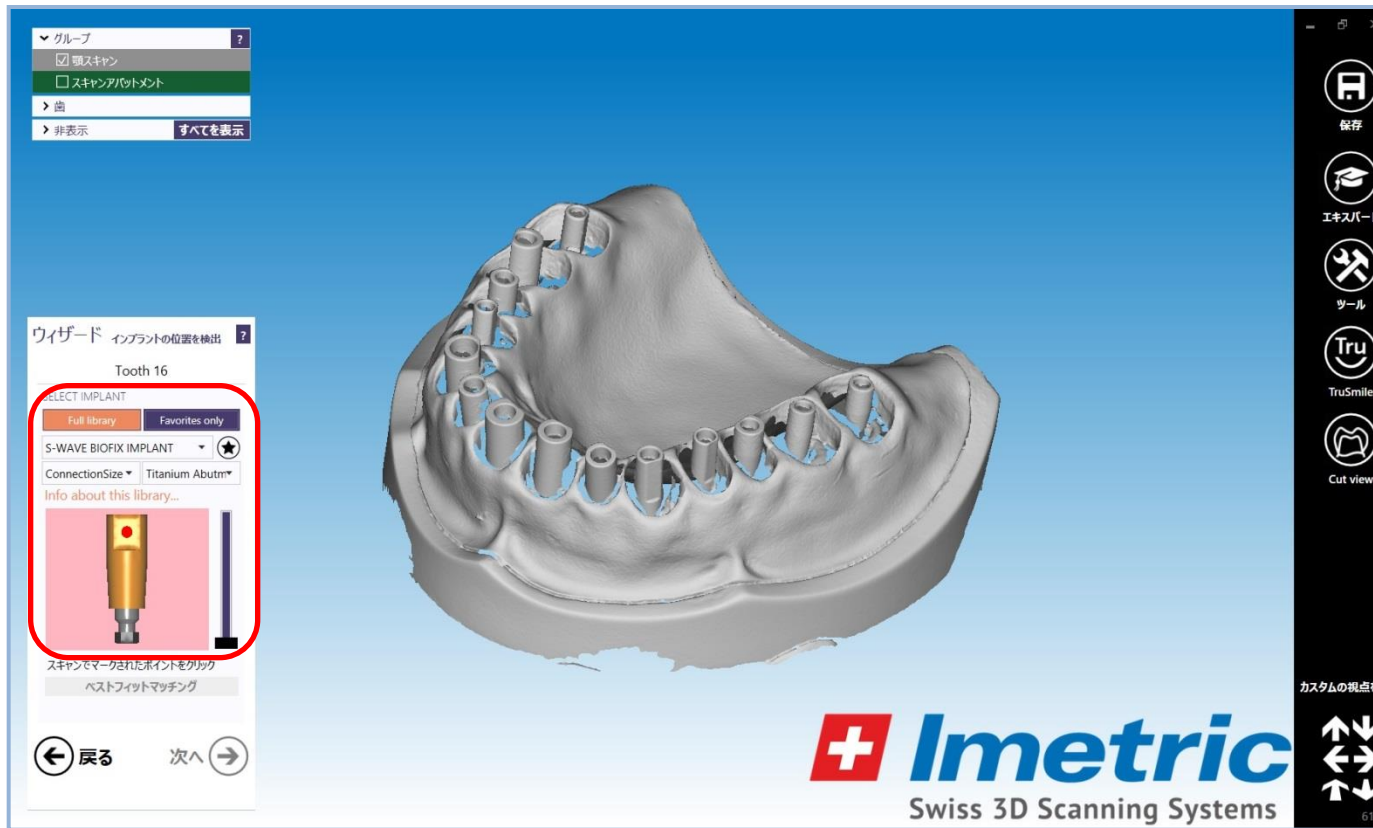
- 展開した「S-WAVE_Implant Library_exocad_1.0」フォルダにインプラントシステム名のサブフォルダが格納されていることを確認する。（計24システム）

③ ライブラリファイルの移動



- すべてのフォルダが格納されていることを確認したのち、exocadの「library」フォルダ下にある「implant」フォルダにすべてのフォルダを移動（コピーでも可）する。

④ インポート作業終了



- お使いのexocadでS-WAVE_Implant Library_exocad_1.0がご使用いただけます。