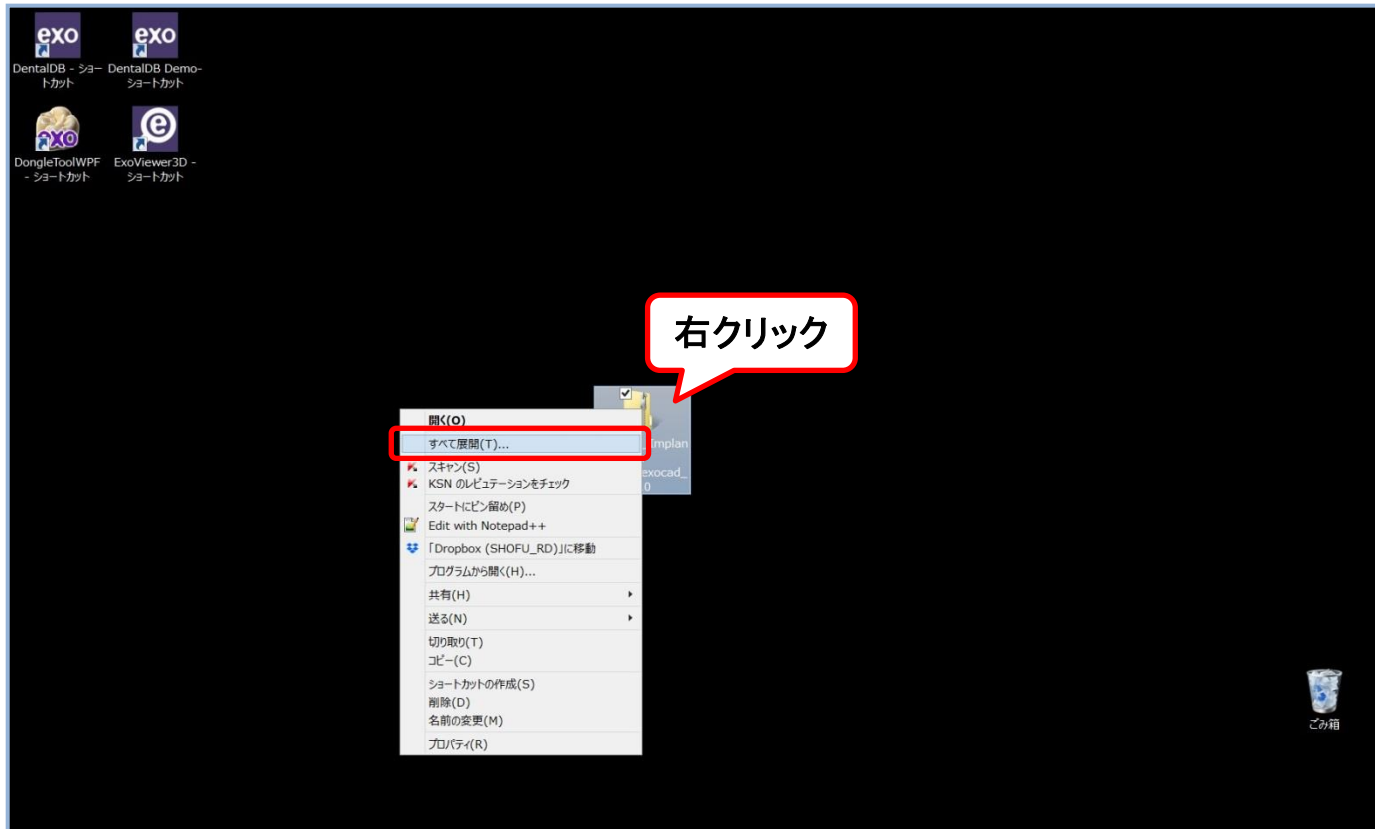


S-WAVEインプラントライブラリのインポート手順について (S-WAVE_Implant Library_exocad_6.0R1)

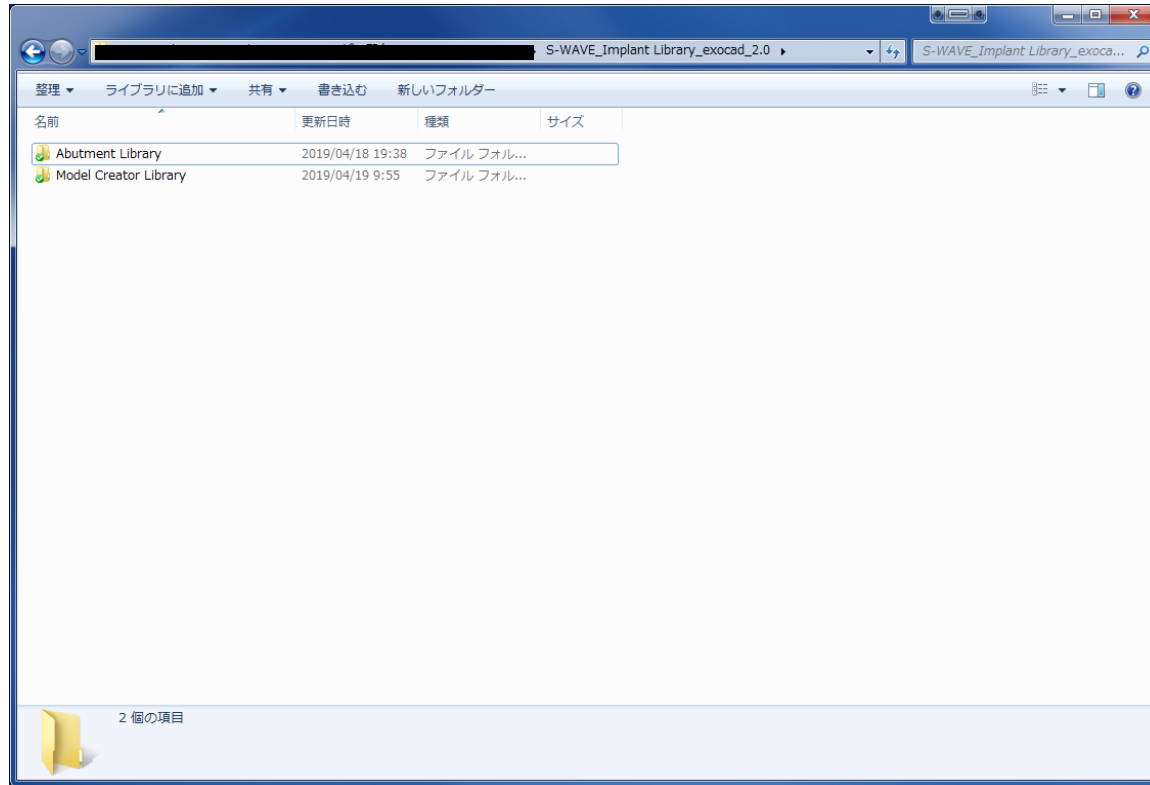
※最初に弊社ホームページよりS-WAVEインプラントライブラリをダウンロードし、
デスクトップ上などに保存してから作業を開始してください。

① ダウンロードしたファイルの展開



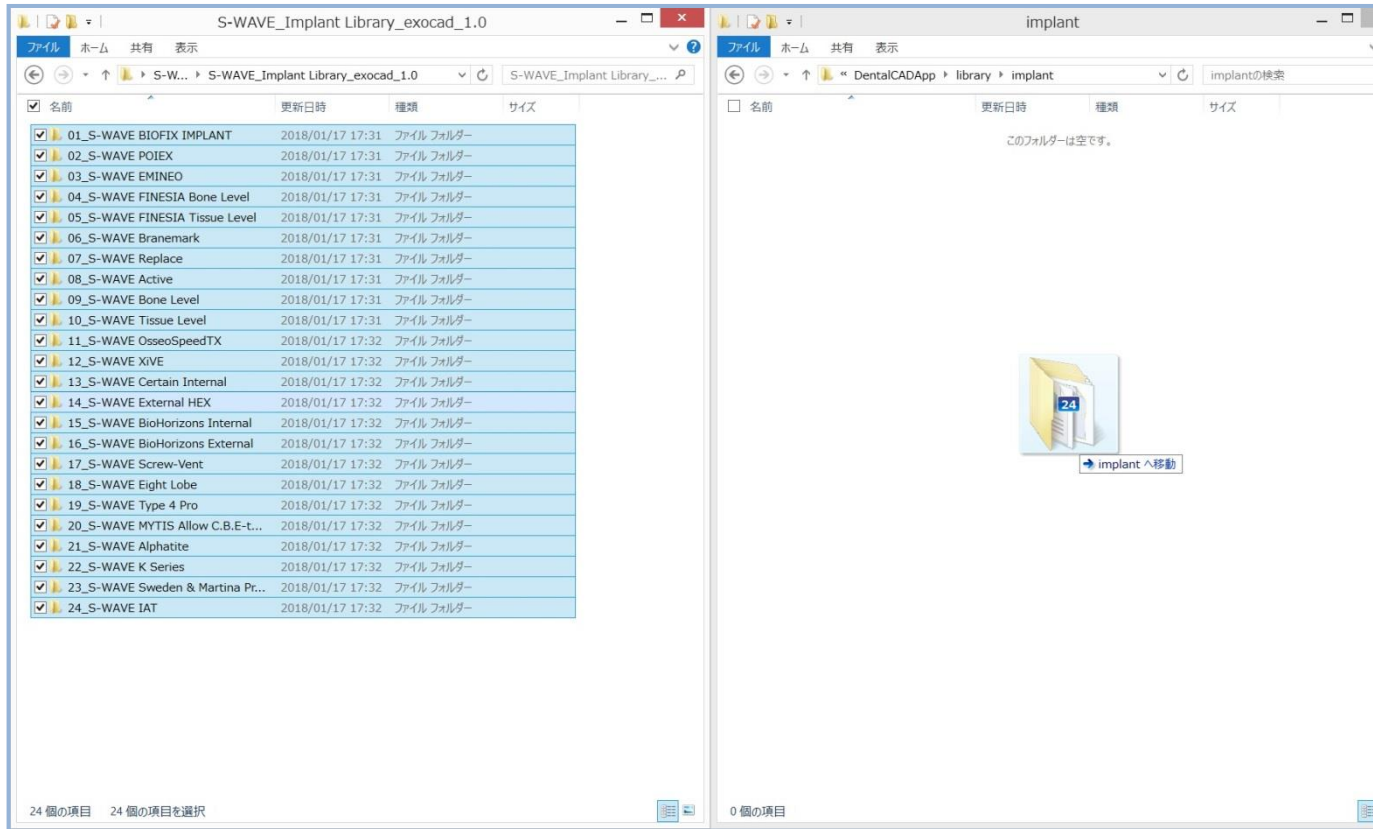
- ダウンロードしたzipファイル (S-WAVE_Implant Library_exocad_6.0R1.zip) を右クリックし、すべて展開を選択する。

② ライブラリファイルの確認



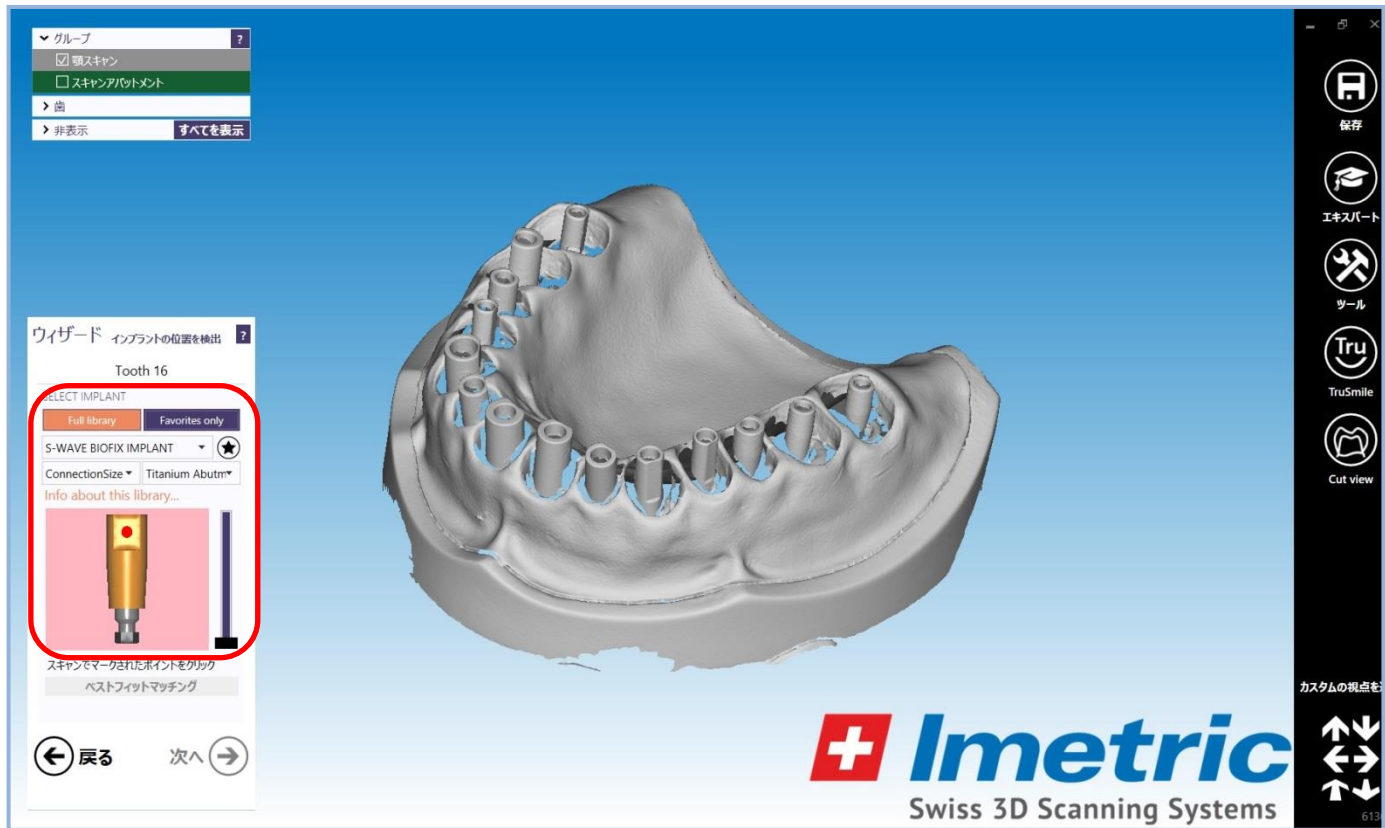
- 展開した「S-WAVE_Implant Library_exocad_6.0R1」フォルダに「Abutment Library」および「Model Creator Library」サブフォルダが格納されていることを確認する。

③ ライブラリファイルの移動



- exocadの「library」フォルダ下にある「implant」フォルダに「Abutment Library」フォルダに格納されたサブフォルダを移動（コピーでも可）する。※既にS-WAVEライブラリが格納されている場合は削除してください。
- exocadの「library」フォルダ下にある「modelcreator」 - 「implants」フォルダに「Model Creator Library」フォルダに格納されたサブフォルダを移動（コピーでも可）する。

④ インポート作業終了



- お使いのexocadでS-WAVE_Implant Library_exocad_6.0R1がご使用いただけます。