

3Shape 3D Viewer マニュアル

もくじ

- はじめに
- インストール方法
- 使用方法

はじめに

- ・本ソフトウェアは 3Shape 社が提供する無償のソフトウェアです。インストールするとセンターでデザインしたデータをご自身のパソコンで確認できるようになります。
- ・カスタムアバットメント フルオーダータイプをデジタルデザインでご注文いただく場合は、原則デザインを本ソフトウェアを使ってユーザー様でご確認いただき、ご承諾頂いたうえで受注となります。デザインが完了しましたらメールをお送りするとともに、お電話にてご連絡いたします。**デザインを確認いただきご承諾いただける場合は、必ずお電話 (0774-41-3341) にてご連絡をお願いいたします。**
- ・ご承諾のお電話をいただいた時点から納期が発生いたしますので、ご確認が遅れた場合、納期は延びます。
- ・本ソフトウェアは、当センターに登録いただいたユーザー様のみダウンロード可能です。
- ・インストールにおける一切の過失責任はユーザー様（パソコンの故障、データ飛び等）になります。予めご了承くださいませようお願いいたします。
- ・デザインしたデータはメールでお送りします。当センターからのメール（info@swave-cadcam.jp）が受信できるよう受信設定許可をお願いいたします。

【動作環境】

- ・対象パソコンは、Windows7 以上となります。
- ・インストールには 13.7MB 以上の空きスペースが必要となります。

デザイン確認のお電話（連絡先）

松風 S-WAVE CAD/CAM 加工センター

TEL : 0774-41-3341

受付時間 8 : 15 ~ 17 : 00 月 ~ 金曜日

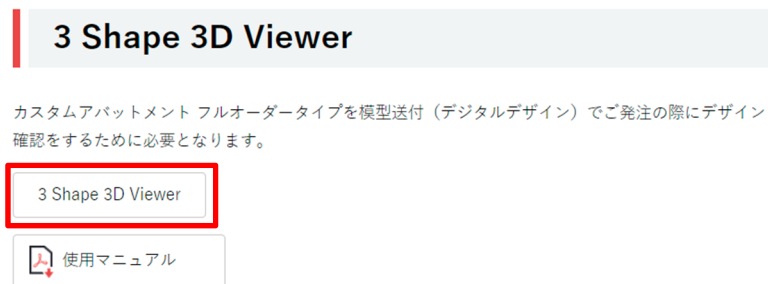
（祝日、当センター指定の平日を除く）

3Shape 3D Viewer インストール方法

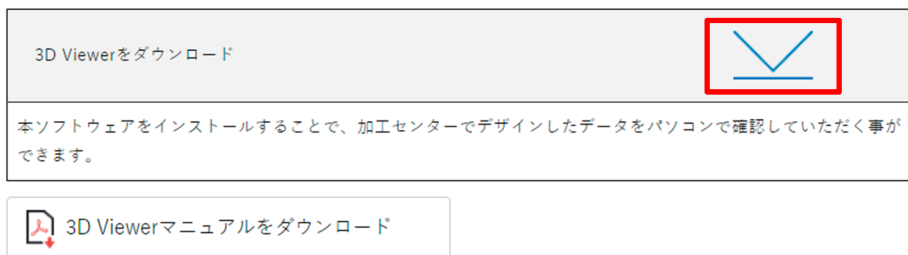
1. 当センターホームページ下段にある、「3D Viewer」ボタンをクリックする。
<http://www.swave-cadcam.jp>



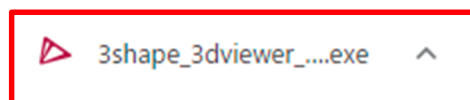
2. 「3Shape 3D Viewer」ボタンをクリックする。



3. 3D Viewerダウンロードをクリックする。

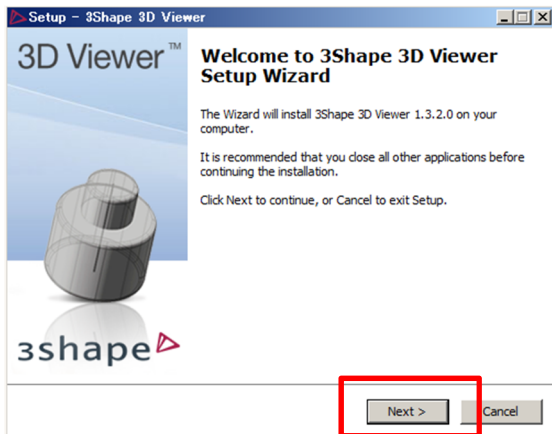


4. ページ下部のダウンロードバーに、セットアップアイコンが表示されるのでクリックする。

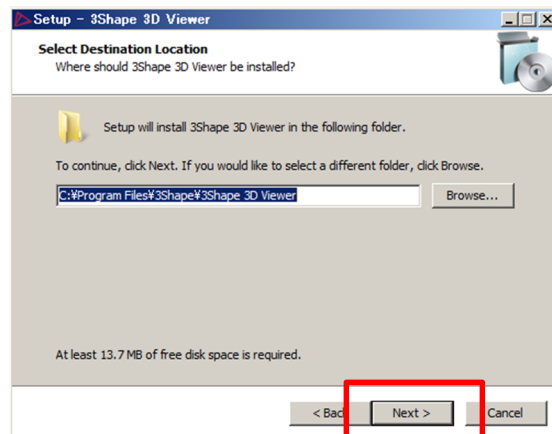


3Shape 3D Viewer インストール方法

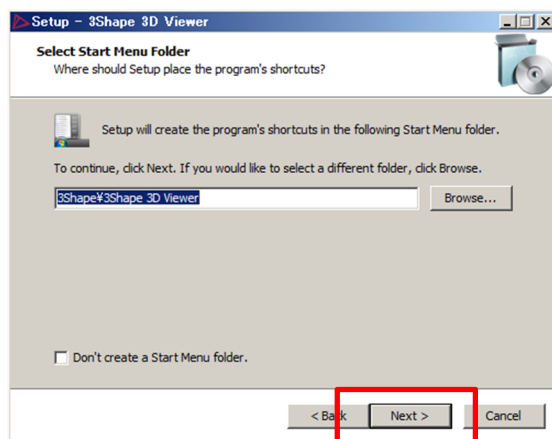
5. 「Next」をクリックする。



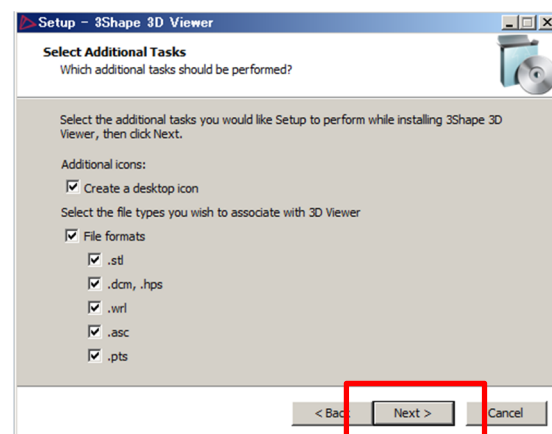
6. インストールするパソコンに 13.7MB 以上の空き容量があることを確認して、「Next」をクリックする



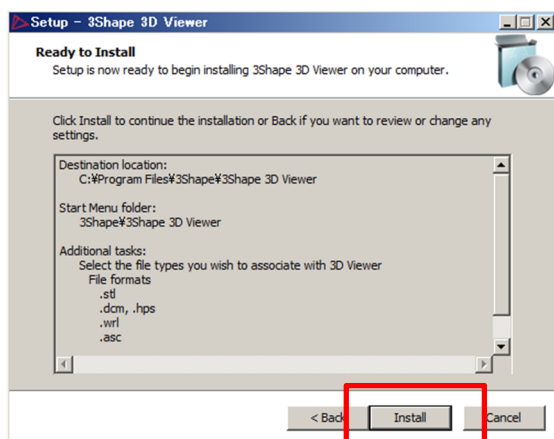
7. 「Next」をクリックする。



8. すべてにチェックを入れて「Next」をクリックする。



9. 「Install」をクリックする。



10. インストールは完了です。



3Shape 3D Viewer 使用方法

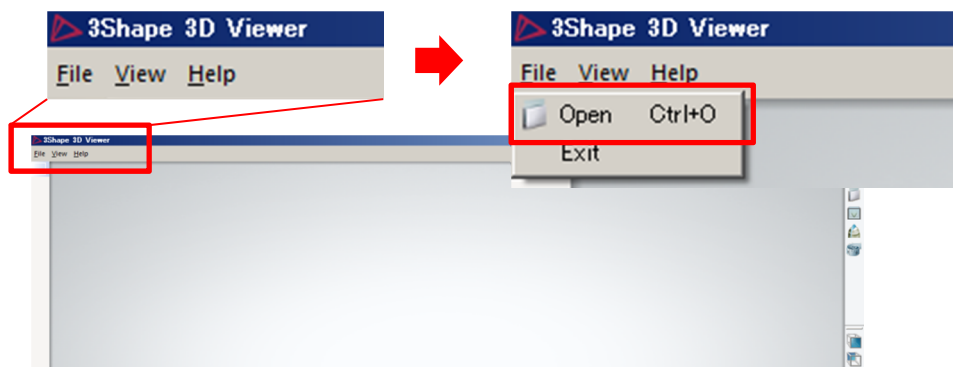
1. アイコンをダブルクリックする。



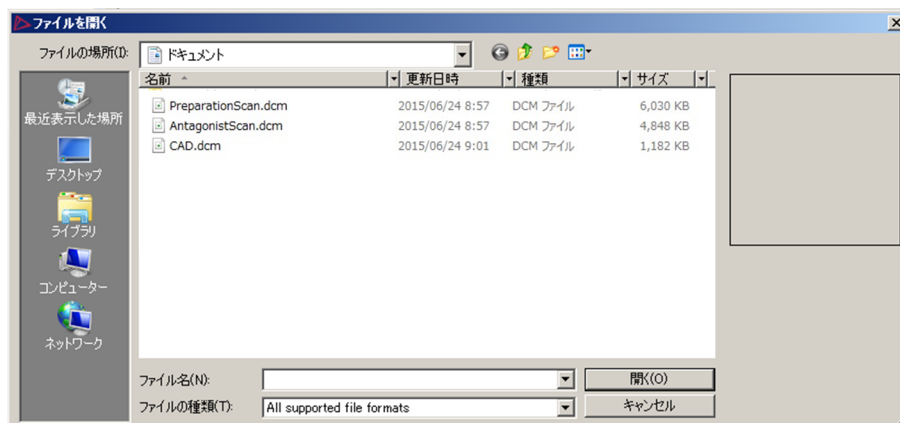
【参考】

デスクトップにショートカットを作成することをお勧めします。

2. 「File」 から「Open」 をクリックする。



3. 「センターから送付したデータ」を予めパソコンに保存しておき選択して開く。
データは1つずつ開いてください。模型データ、デザインデータ、対合歯データの順で開くことをお勧めします。



3Shape 3D Viewer 使用方法

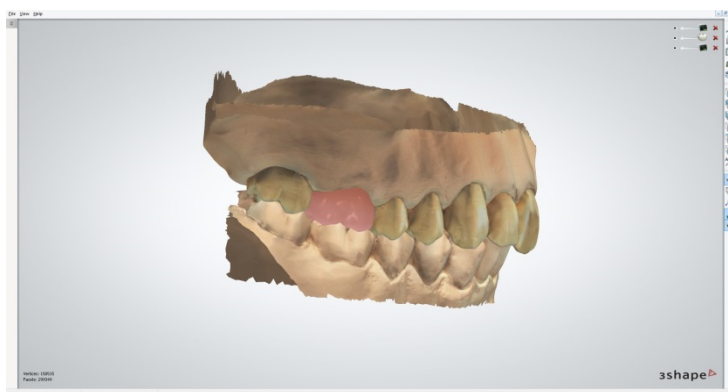
4. 模型データ (PreparationScan.dcm) を開く



5. デザインデータ (●●●.dcm) を開く※●●●は個別のファイル名が入ります。



6. 対合歯データ (AntagonistScan.dcm) を開き、デザイン確認をお願いします。 右クリックを押しながら、マウスを動かすとさまざまな角度から見る事ができます。



デザイン確認後は必ず、当センターへご連絡をお願いします。

デザイン確認のお電話 (連絡先)
 松風 S-WAVE CAD/CAM 加工センター
 TEL : 0774-41-3341
 受付時間 8 : 15 ~ 17 : 00 月 ~ 金曜日
 (祝日、当センター指定の平日を除く)